



art metal

24 NEXUS (ODB-10)

F.P.H. Art Metal Sp.j.

Ul. Jabłoniowa 124, 83-331 Łapino Kartuskie, Poland
Tel. 0048 58 681 80 78, Fax: 0048 58 681 80 64
www.art-metal.pl e-mail: biuro@art-metal.pl

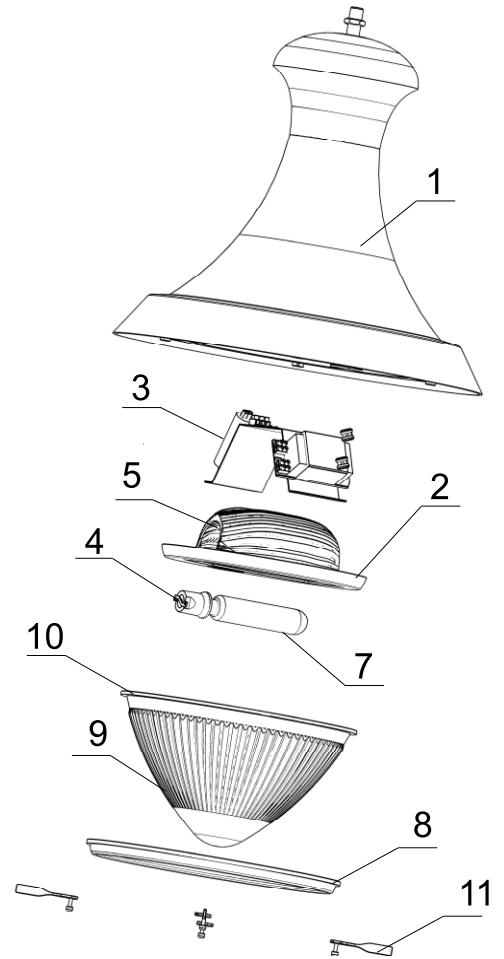
Budowa:

Oprawa składa się z korpusu(1), wewnątrz którego umieszczony jest aparat zapłonowy(3). Aparat mocowany jest na podstawie przymocowanej do odbłyśnika ODB-10 (5) i wraz z nim montowana na zawiasie do korpusu. Oprawka(4) zamocowana jest wraz z źródłem światła(7) wewnątrz odbłyśnika. Do korpusu(1) za pomocą śrub i pierścienia dociskowego(8) mocuje się klosz(9) z uszczelką(10). Oprawa mocowana jest za pomocą śruby (6) z gwintem M20, umieszczonej na jej szczytcie.

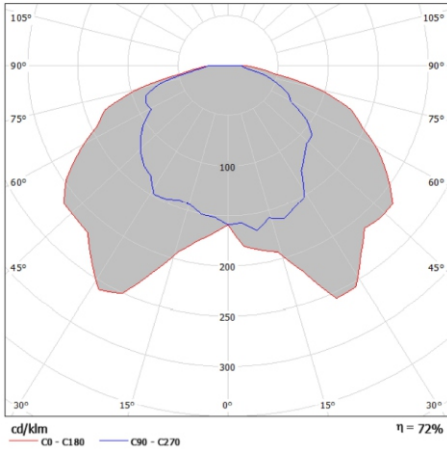
Sposób montażu:

- *) - Do podstawki(2) zamocować aparat zapłonowy(3)
- w oprawce(4) umieścić źródło światła(7).
- Podłączyć instalację elektryczną z aparatem zapłonowym(3) oprawy.
- *) - Do korpusu(1) zamocować za pomocą śrub i zawiasów, odbłyśnik walcowy(5) wraz z aparatem zapłonowym(3).
- Dokręcając śruby z zapinkami (11), zamocować uszczelkę(10), pierścień(8) i klosz(9).

W przypadku dostawy skompletowanych lampionów etapy montażu oznaczone *) są pomijane (są zrealizowane już w trakcie prefabrykacji)



DANE TECHNICZNE:



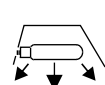
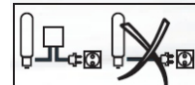
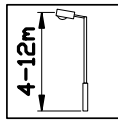
Krzywa rozsyłu światłości (biegunowo)

Zasilanie: ~230/50Hz

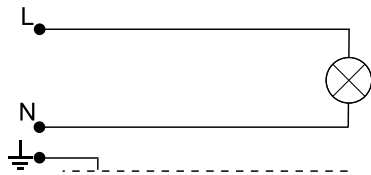
kl. Ochronności: I

IP66 - część elektryczna

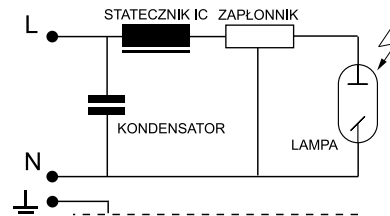
IP66 - część optyczna



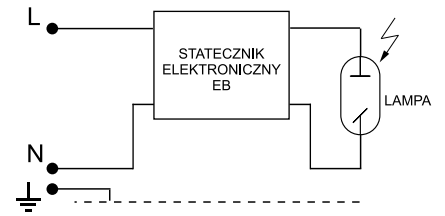
SCHEMATY ELEKTRYCZNE:



1. Żarowe / energooszczędne źródło światła



2. Sodowe / metalohalogenkowe źródło światła



3. Sodowe / metalohalogenkowe źródło światła

Symbol oprawy	Typ źródła	Oprawka	Waga [kg]	Pn [W]		Wymiary oprawy
				IC	EB	
24MH-70W	MH/HSI/HPI	E27	11,5	81	78	
24MH-100W	MH/HSI/HPI	E27	12,0	114	109	
24MH-150W	MH/HSI/HPI	E27	12,7	169	164	
24S-70W	WLS/SHP/SON	E27	11,5	81	78	
24S-100W	WLS/SHP/SON	E40	12,0	114	109	
24S-150W	WLS/SHP/SON	E40	12,7	169	164	
24Z-E/Z	Żarówka / światłówka kompaktowa	E27	10,0	Maks. 60		

UWAGA !! W poszczególnych seriach produkcyjnych waga oprawy może ulec niewielkim zmianom.

